

L'ÉNERGIE, QU'EST-CE-QUE C'EST ?

A - Que représente un kilo-watt heure ?

- 1 - L'énergie dépensée par un cycliste pendant 10h de course
- 2 - L'énergie dépensée par une voiture pour parcourir 1,4km
- 3 - L'énergie consommée par une ampoule basse consommation (15W) pendant 67h
- 4 - L'énergie consommée pour prendre une douche chaude de 3min

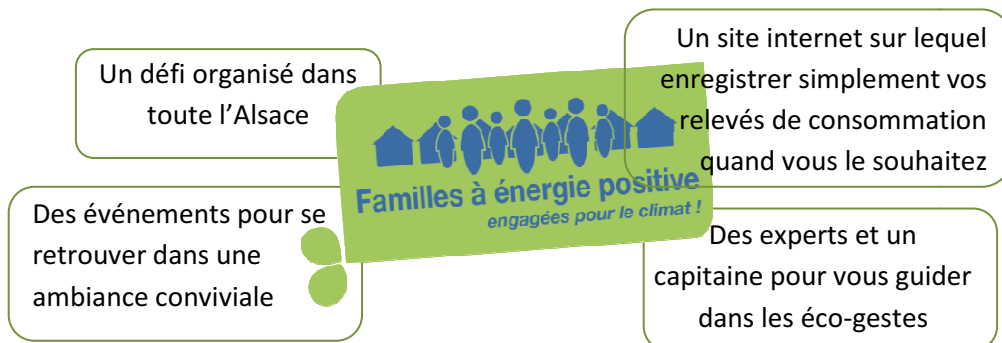
B - Quelle est la consommation annuelle moyenne pour une famille française pour le chauffage, l'eau chaude et l'électricité ?

- 1 - 350 kWh
- 2 - 3 500 kWh
- 3 - 35 000 kWh
- 4 - 350 000 kWh

C - Classez ces « éco-gestes » de celui qui génère le plus d'économies à celui qui en génère le moins :

- 1 - Placer des panneaux réfléchissants derrière les radiateurs sur les murs non isolés
- 2 - Mettre un couvercle sur la casserole quand je cuisine
- 3 - Baisser le chauffage en mode hors-gel dès qu'on s'absente plus de 2 jours
- 4 - Réfléchir à ce que l'on va prendre avant d'ouvrir la porte d'un appareil à froid

Ces questions vous intriguent ? Vous donnent des idées ? Alors rejoignez **le Défi des Familles à Energie Positive** : au sein d'une équipe, de voisins, de collègues ou d'amis, vous mettez en œuvre des « éco-gestes » pour atteindre l'objectif de 8% d'économies d'énergie et d'eau.



Le Défi des Familles à Energie Positive pour petits et grands se déroule du 1^{er} novembre 2015 au 30 avril 2016 : profitez-en pour faire des économies sans investissement, et en vous amusant ! Contactez **les Espaces Info Energie** :



Ou rendez-vous directement sur le site : <http://alsace.familles-a-energie-positive.fr/>

Réponses : A : tous les 4 ! / B : 3 / C : 3-1-2-4

Projet soutenu par **energivie.info**

energivie.info
Construire, rénover, économiser
avec la Région Alsace et l'ADEME

