

Renouvellement de l'enrobé de la route de Thann

!! du 24 au 28 juin !!



CONTEXTE

Avant la rétrocession de la RD466 à la commune, la CEA (Collectivité Européenne d'Alsace) va procéder au **renouvellement de la couche de roulement** de la route de Thann sur le ban d'Aspach.

DÉROULEMENT

Les travaux, effectués par l'entreprise Eurovia, seront découpés en deux tranches (voir plan ci-contre) :

- De l'entrée Nord jusqu'avant la mairie (intersection avec la rue de la Croix-Rouge) : du 24 au 28 juin.
- De la mairie à la sortie côté Altkirch : courant septembre.

Chaque phase se déroulera sur cinq jours : les trois premiers pour le décroutage sur une épaisseur de six centimètres, suivis de deux jours de pose du nouveau revêtement. Ce planning théorique pourra être ajusté en fonction de l'avancement effectif des opérations.

Les travaux se feront sous **chaussée fermée à la circulation de transit** (une déviation sera mise en place) mais les riverains pourront sortir et rentrer chez eux si nécessaire. Des panneaux d'information aux usagers seront mis en place aux entrées du village.

En journée, des "hommes-traffic" de l'entreprise filtreront les véhicules aux entrées du village. Pendant le rabotage, la circulation sera difficile, la raboteuse étant lente, bruyante, encombrante et déversant directement le fraisat dans des camions.

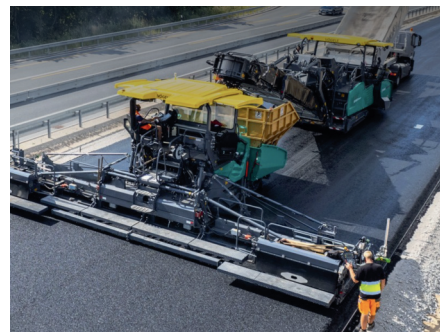
IMPACT

Compte-tenu de la nature des travaux il y aura d'inévitables et **importantes perturbations de la circulation**.

La circulation des riverains après le rabotage sera **possible mais délicate** car il y aura un seuil de 6 cm (l'épaisseur du nouvel enrobé) au niveau des entrées et des émergences (tampons des regards, grilles des avaloirs, bouches à clé). L'**affichage** ci-joint est à disposer sur le tableau de bord pour faciliter le filtrage lors de l'accès au village.

Pendant la pose des enrobés, la circulation sera quasi-impossible étant donné l'encombrement du finisseur, des camions d'alimentation circulant non-stop, des deux compacteurs lourds et des deux compacteurs légers fermant l'atelier.

La circulation (douce) des véhicules légers sera possible environ deux heures après la pose mais pas celle des véhicules lourds (camions ou tracteurs). En effet ces derniers peuvent abîmer le nouveau revêtement ; il faudra attendre une nuit que le revêtement soit froid avant de le rendre à la circulation des poids lourds.



EN PRATIQUE

La **circulation** de transit sera déviée par les RD680 et 419 dans les deux sens.

De préférence pendant l'ensemble des travaux mais impérativement pendant la phase de pose de l'enrobé les riverains devront quitter l'emprise du chantier avant 7 heures. Il sera possible de stationner les véhicules des deux côtés de la route entre le rond-point de Heidwiller et l'entrée nord d'Aspach en maintenant un corridor de sécurité et de circulation au centre.

Pensez à informer les services à la personne dont vous dépendez ainsi que tout personnel intervenant chez vous.

La **collecte des déchets** du lundi 24 juin aura lieu exceptionnellement tôt le matin ; les bacs devront donc être présentés aux endroits habituels mais sortis le **dimanche soir**.

Pour le **transport scolaire**, tous les élèves scolarisés à Altkirch et Carspach devront se rendre à l'**arrêt de bus de la mairie pour 7h30**. Les familles des élèves scolarisés à Zillisheim et Mulhouse seront contactées par Fluo68.

les deux tranches
des travaux

**Merci de
votre
compréhension**

En cas de besoin nous
communiquerons en "temps
réel" via l'application Illiwap,
notre page FB et le site
communal.



aux deux entrées fermeture
de la route au transit, filtrage
des riverains



Fermeture de la plateforme déchets verts



En raison des dépôts abusifs et d'incivilités répétées la CCS se voit contrainte de fermer définitivement la plateforme de déchets verts située à Heidwiller. Dès le 17 juin vous pourrez déposer vos végétaux à la déchèterie d'Illfurth dont l'accès reste soumis au quota de 18 passages par année civile. Il faudra séparer la tonte (et les feuilles) des branchages à mettre dans des bennes différentes.

Noter que d'autres plateformes de dépôt des végétaux sont accessibles aux foyers du territoire sans décompte de passage en déchèterie.

Pour plus d'information, contacter le service Valorisation des Déchets :
03 89 08 36 24
bien-trier@cc-sundgau.fr

Bulletin municipal papier

Nous rappelons que le bulletin municipal « Tout Aspach » paraît trois fois par an et que tous les numéros sont disponibles sur le site communal parole-aspach.fr sous forme numérique. Un lien facilement visible figure sur la page d'accueil. Chaque parution est signalée sur l'application d'information Illiwap.

Pour recevoir le bulletin dans sa version imprimée il faut être inscrit sur la liste de diffusion en remplissant en ligne le formulaire disponible à l'adresse suivante (ou qr-code ci-contre) :

<https://forms.gle/LyX1cACdfSLYq13g8>

Les personnes déjà inscrites n'ont rien à faire. L'inscription est possible à tout moment ; elle sera prise en compte dès la parution suivante (prochain numéro prévu en octobre) et restera valable jusqu'à nouvel ordre (il n'est pas nécessaire de la renouveler pour chaque parution).

Si vous n'avez pas accès au formulaire en ligne, l'inscription peut se faire directement à la mairie.



formulaire d'inscription à
la version imprimée du
bulletin